

SCM

메이커	품목코드	품명	규격	단위	단가	바코드 수	결과	신규품목
3 PLUS	5310018	고압분무기	고정식(모터형)80A+단상3HP	EA	616,000	1		
3 PLUS	5310027	고압분무기	고정식(벤진)	EA	965,000	1		
3 PLUS	5310036	고압분무기	이동식중(모터형)80A+단상3HP	EA	937,000	1		
3 PLUS	5310045	고압분무기	이동식대(모터형)80A+단상3HP	EA	965,000	1		
3 PLUS	5310054	고압분무기	이동식대(벤진형)80A+6.5HP	EA	1,259,000	1		
3 PLUS	5310063	분무기헤드	30A	EA	223,000	1		
3 PLUS	5310072	분무기헤드	50A	EA	250,000	1		
3 PLUS	5310081	분무기헤드	80A	EA	286,000	1		
3 PLUS	5310090	호스릴	고압분무기용 小	EA	40,000	3		
3 PLUS	5310106	호스릴	고압분무기용 大	EA	43,000	4		
3 PLUS	5310115	엔진브로워	SW-721FB(=DMC-721FB)	EA	357,000	1		
3 PLUS	5310124	비료살포기	SW-721F(=DMC-721F)	EA	339,000	1		
3 PLUS	5310133	체인톱날	M64 16"(21+32)	EA	15,000	1		
3 PLUS	5310142	체인톱날	M66 16"(21+33)	EA	16,000	1		
3 PLUS	5310151	체인톱날	M72 18"(21+36)	EA	17,000	1		
3 PLUS	5310160	체인톱날	A64 16"(20+32)	EA	16,000	1		
3 PLUS	5310179	체인톱날	A66 16"(20+33)	EA	16,000	1		
3 PLUS	5310188	체인톱날	S52 14"(91+26)	EA	10,700	1		
3 PLUS	5310197	체인톱날	S56 16"(91+28)	EA	10,700	1		
3 PLUS	5310203	체인톱날	S57 16"(91+28.5)	EA	10,700	1		
3 PLUS	5310212	체인톱날(홀)	#90	홀	313,000	1		
3 PLUS	5310221	체인톱날(홀)	#91	홀	313,000	1		
3 PLUS	5310230	체인톱날(홀)	#20	홀	357,000	1		
3 PLUS	5310249	체인톱날(홀)	#21	홀	357,000	1		
3 PLUS	5310258	가이드바	GS52 14"(91+26)	EA	12,500			
3 PLUS	5310267	가이드바	GS56 16"(91+28)	EA	12,500			

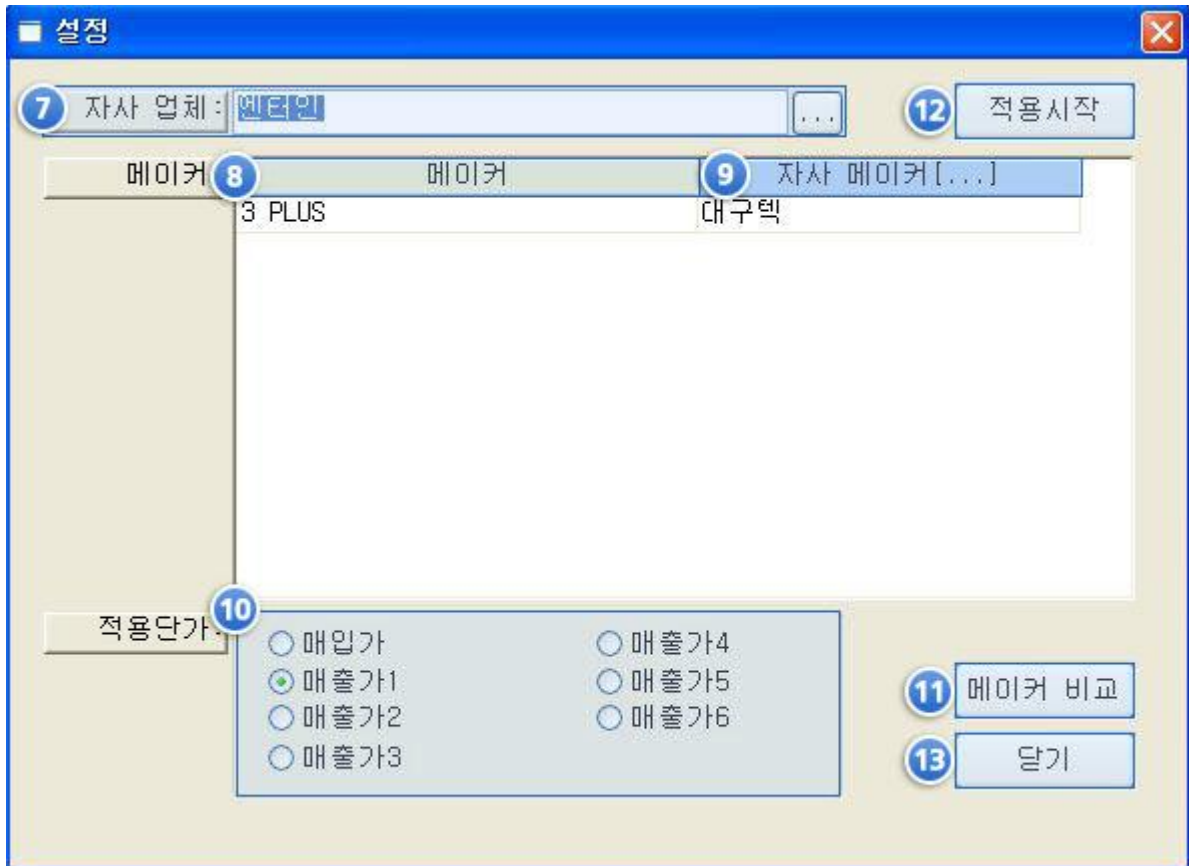
총 45 건

0/45

공급사품목정보는 공구업체에 메이저업체인 동신툴피아, 크레텍책임, 현대공구와 협약을 하여 품목리스트, 단가, 바코드를 제공 받을수 있는 기능입니다.

이 기능을 사용하여 신규품목, 단가, 바코드 등의 업데이트가 가능하며, 신규품목 등을 입력하는데 유용한 기능입니다.

1. 공급업체를 먼저 설정합니다. 동신툴피아, 크레텍책임, 현대공구 중 선택
2. 메이커를 선택합니다. 메이커 오른쪽 역삼각형을 클릭하여 메이커리스트를 볼 수 있고 왼쪽 위에있는 "V"를 클릭 후 체크를 하여 전체설정, 해제를 할 수 있습니다. 원하는 메이커는 다중으로도 선택이 가능합니다 이 후 검색버튼을 두 번 클릭하면 공급업체에서 보유하고 있는 품목리스트를 볼 수 있습니다.
3. 체크바를 이용하여 수정/추가하여야 할 항목을 선택합니다. 물음표에 있는 도움말 참고
4. 메이커 및 항목 : 밑줄 친 항목은 정렬이 가능
5. 종료 버튼 : SCM 메뉴 종료
6. 시작 : 시작 버튼을 클릭하면 다음과 같은 창이 생성 됩니다.



7. 자사업체 : 자사업체를 입력 합니다. 자사업체는 바코드나 타사코드 입력 시 사용되므로 동신토피아, 크레텍책임, 현대공구 업체가 등록이 되어있지 않을 시 신규 입력을 하여 줍니다.
8. 메이커 : 공급업체에서 사용하는 메이커명
9. 자사메이커 : ENTMAN 프로그램 내에서 사용할 메이커명입니다
10. 적용단가 : 적용단가를 선택하여 줍니다. 보통 공급업체에서 보여주는 단가는 정가임을 감안하여 원하는 적용단가를 선택하여 줍니다
11. 메이커비교 : 메이커비교를 클릭하면 “메이커” 와 “자사메이커” 를 비교하여 ENTMAN 에 없는 경우 새로 생성해줍니다. 이때 주의할 점은 철자 하나라도 틀릴 경우 다른 메이커명으로 간주하여 새로운 메이커가 입력 될 수 있습니다.
12. 적용시작 : 버튼을 클릭하면, 작업시작 확인메시지 확인 후 입력이 시작됩니다.
화면으로 바코드,단가, 신규품목의 상황을 추가, 수정등으로 확인 가능하며 완료 후 저장확인 메시지를 확인하면 입력이 완료 됩니다.
13. 닫기 : 버튼 클릭하면 6 번 시작버튼 클릭 전으로 돌아감