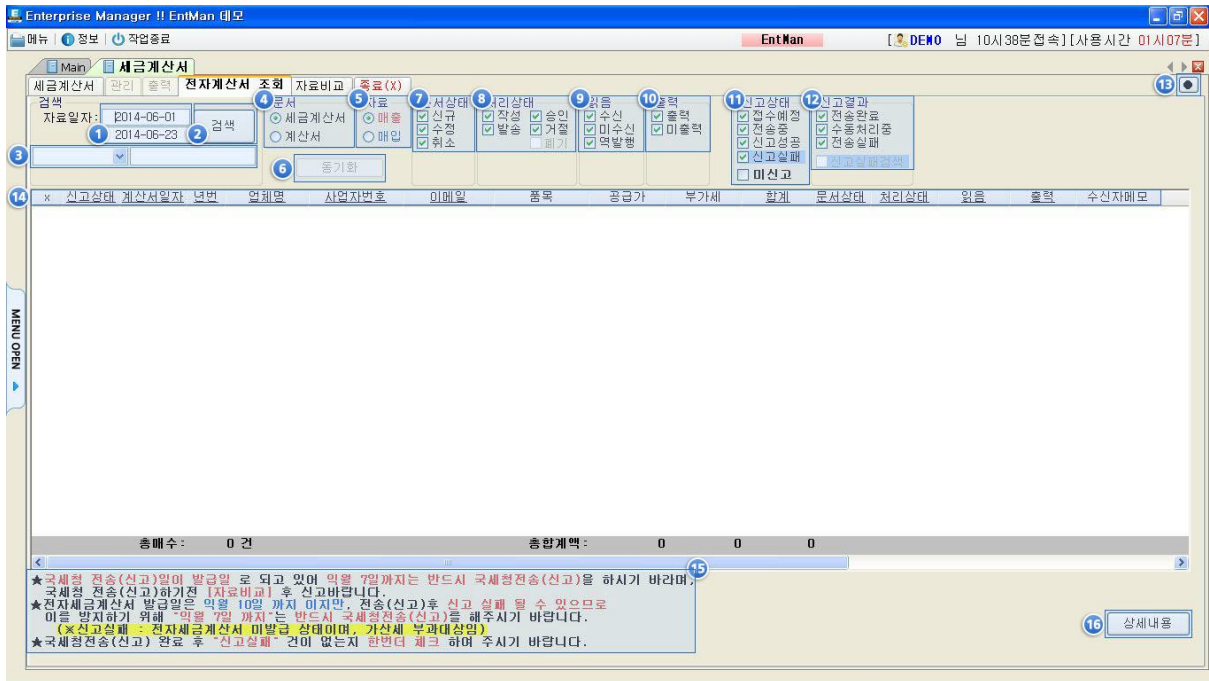




전자세금계산서 조회



1. 검색일자 선택 : 일자를 직접 입력하거나 날짜 위에서 마우스 우측 키 클릭 후 달력을 이용하여 날짜 입력
2. "에서까지"버튼 : 상단 검색옵션에 따른 결과값을 화면에 표시
3. 실제상호, 사용상호, 사업자번호로 특정 업체가 검색가능
4. 검색 할 문서 종류 선택
5. 검색 할 매출, 매입자료선택
6. 전자세금계산서 서버와 ENTMAN 서버의 자료를 동기화
7. 검색 할 신규, 수정, 취소의 전자세금계산서 상태 선택
8. 전자세금계산서를 받은 업체에서의 승인, 거절등의 상태 선택
9. 전자세금계산서를 받은 업체에서의 읽음 상태 선택
10. 전자세금계산서를 받은 업체에서의 출력 여부 선택
11. 국세청신고 여부 선택
12. 국세청신고 결과 선택

13. 항목설정 버튼 : 1) 마우스 왼쪽 클릭 시 항목설정 화면이 나타나며 표시구분을 "O" 또는 "X"로 바꾸어 화면에 표시하거나 표시 안되게 하는 기능
2) 마우스 오른쪽 클릭 시 "가 " 표시로 바뀌며 항목의 제목을 클릭 후 좌우위치 조정 기능
14. 보낸 전자세금계산서 일자 및 업체명 등과 받은 업체의 처리 상태, 국세청신고 상태 등 표시 : 밑줄친 부분은 해당 자료를 정렬가능
15. 전자세금계산서 이용 시 주의사항으로 꼭 숙지 바랍니다.
16. 선택한 전자세금계산서의 상세내용 확인