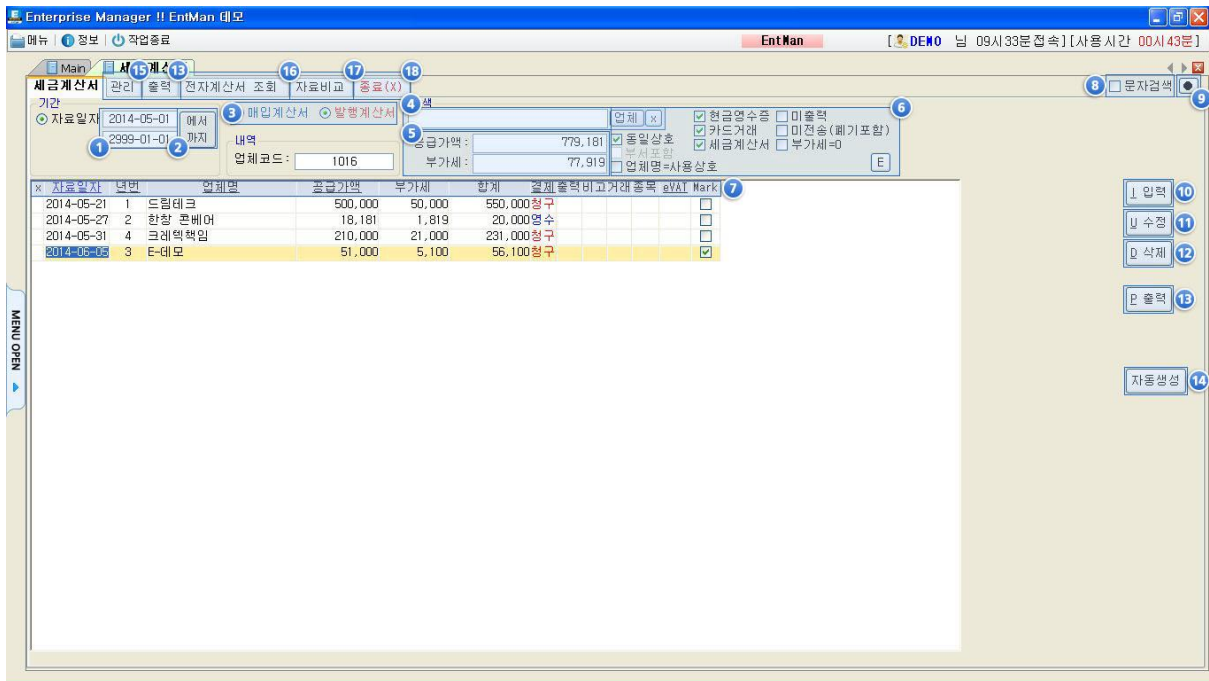



세금계산서 검색



1. 세금계산서 검색일자 선택 : 일자를 직접 입력하거나 날짜 위에서 마우스 우측 키 클릭 후 달력을 이용하여 날짜 입력
2. "에서까지"버튼 : 상단 검색옵션에 따른 결과값을 화면에 표시
3. 매입,발행 계산서 선택
4. 업체검색 : 해당 검색에 검색한 업체의 세금계산서를 화면에 표시
5. 현재 검색된 세금계산서의 공급가액,부가세 표시
6. 해당 체크바를 통하여 원하는 자료만을 검색 가능
7. 세금계산서 일자 및 업체명, 금액등을 표시 : 밑줄친 부분은 해당 자료를 정렬가능
8. 문자검색글씨를 마우스 우측 클릭 시 항목설정이 뜨며, 검색항목의 검색부분을 클릭하여 "O"로 바꾸어 검색문자에 찾을 문자를 검색
9. 항목설정 버튼 : 1) 마우스 왼쪽 클릭 시 항목설정 화면이 나타나며 표시구분을 "O" 또는 "X"로 바꾸어 화면에 표시하거나 표시 안되게 하는 기능
2) 마우스 오른쪽 클릭 시 "●"가 "▶" 표시로 바뀌며 항목의 칼럼(제목)을 클릭한 상태에서 좌우위치 조정 기능
10. 세금계산서 입력버튼 : 신규 세금계산서 입력
11. 세금계산서 수정버튼 : 입력된 세금계산서 수정
12. 세금계산서 삭제버튼 : 입력된 세금계산서 삭제
13. 세금계산서 출력버튼 : 입력된 세금계산서 출력

14. 자동생성 : 특정기간내의 매출건을 계산하여 자동으로 계산서 생성(동영상메뉴얼 세금계산서 참조)
15. 관리탭 : 선택된 세금계산서의 입력상태를 상세히 표시 (수정 또는 삭제는 불가능)
16. 전자계산서조회 : 발송된 전자세금계산서의 발송완료 및 국세청 신고/신고확인 가능
17. 자료비교 : 발행된 세금계산서와 발행된 전자세금계산서를 비교
18. 종료 : 매출 메뉴를 종료. 화면 우측의  버튼과 동일

세금계산서 입력

1. 세금계산서 년번(자동생성)
2. 의뢰업체명 : 계산서발행 요청한 업체
3. 청구 : 외상거래, 영수 : 현금,카드 등 결제완료 중 선택
4. 매입/발행 계산서 선택
5. 공급받는자의 유형 선택
6. 사업자등록번호 입력(상호입력 시 자동으로 입력됨)
7. 상호입력
8. 대표자명 입력(상호입력 시 자동으로 입력됨)
9. 종사업장번호 : 종사업장 번호의 경우 사업자 하위에 종속된 단위 과세자의 경우
구분하기 위한 식별 코드
10. 주소입력 : 오른쪽에 ...버튼 이용가능(도로명 입력 시 도로명 체크 후 사용)
(상호입력 시 자동으로 입력됨)
11. 업태입력(상호입력 시 자동으로 입력됨)
12. 종목입력(상호입력 시 자동으로 입력됨)
13. 작성일자 입력 : 오늘일자로 자동 셋팅
14. 공급가액,세액 입력 (비고 : 계산서 발행 시 특이사항 입력)
15. 현금,수표,어음,외상등으로 나누어 기재 가능

16. 현금영수증, 카드거래, 세금계산서 유형에 따라 선택
17. 자료업종 선택
18. 메모 : 특이사항 입력
19. 품목, 수량, 단가 등 입력. 품목은 "."을 이용하여 ".물품대"등으로 입력 가능
단가 입력 시 14 번에 자동입력 됨
20. 옵션설정 : 부가세 매출(매입)자동생성 -계산서생성 시 부가세매출이 없을 경우 자동생성
21. 확인출력 : 세금계산서입력 및 출력버튼
22. 입력확인 : 세금계산서 입력
23. 취소 : 입력, 수정, 삭제 중 취소
24. 자동계산 : 기간내 다수의 매출 세금계산서를 통합으로 생성할 때 사용